

Cofinanciado por:



UNIÃO EUROPEIA
Fundo Europeu
dos Assuntos Marítimos
e das Pescas

DESIGNAÇÃO DO PROJETO

SISTEMA DE APOIO À GESTÃO PORTUÁRIA - SAGA

CODIGO DO PROJETO

MAR-06.01.01-FEAMP-004

REGIÃO DA INTERVENÇÃO

Zona continental portuguesa

ENTIDADE BENEFICIÁRIA

Instituto Hidrográfico

DATA DE ACEITAÇÃO

2018-11-16

DATA DE INÍCIO PREVISTA

2018-01-01

DATA FINAL EFETIVA

2021-11-30

CUSTO TOTAL ELEGÍVEL

103 620 €

APOIO FINANCEIRO DO
FEAMP

77 715 €

APOIO FINANCEIRO
PÚBLICO NAC./REG.*

25 905 €

*Quando aplicável

OBJETIVOS, ATIVIDADES e RESULTADOS ESPERADOS/ATINGIDOS

Objetivos:

Desenvolvimento de um sistema de apoio às entidades portuárias no sentido de melhorar a vigilância e segurança marítima.

Atividades:

Produção de previsões oceanográficas com utilização do modelo Delft3D;
Uso de inteligência artificial para retratar a situação do estado da barra;
Envio de notificações em caso de falhas na atualização de resultados;
Envio de mensagens para o Capitão de Porto com as alterações das condições meteo-oceanográficas e da situação de barra.

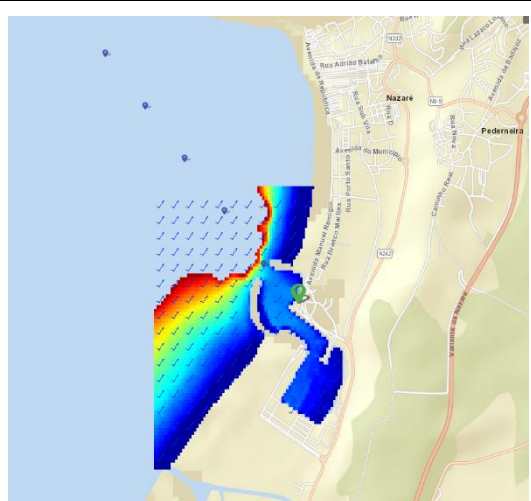
Resultados:

Geoportal de apoio às Capitánias de Vila do Conde, Nazaré e Portimão

(Inserir fotografias/imagens ilustrativa dos projetos cofinanciados)



Pormenor do menu das camadas no geoportal



Exemplo para o porto da Nazaré, dados de vento e profundidade