



O IGeoE e a aquisição tridimensional da rede hidrográfica

Luis Crispim

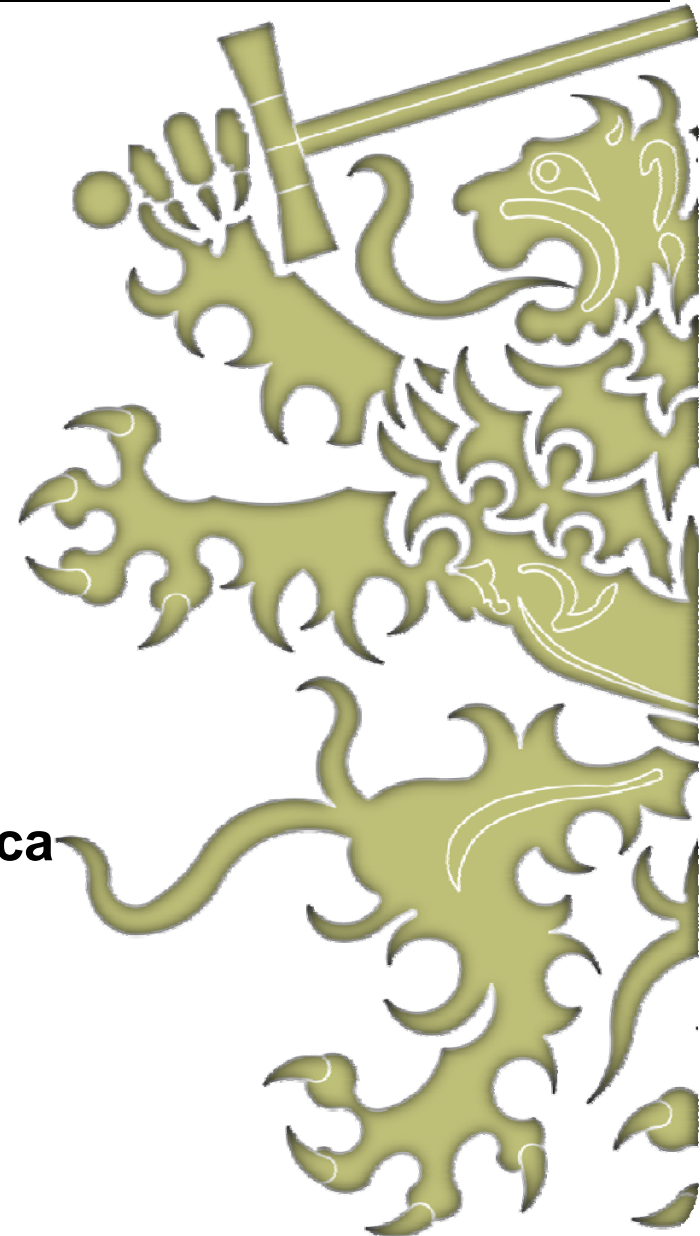
TCor Cav





AGENDA

- Introdução
- A Carta Militar 1 : 25 000
- A rede hidrográfica
 - Considerações iniciais
 - Aquisição estereofotogramétrica
 - Exatidão e potencialidades
- Conclusões





INSTITUTO GEOGRÁFICO DO EXÉRCITO

Introdução

A Carta Militar
1:25 000

Rede hidrográfica

Conclusões

Dependência hierárquica direta do Comando da Logística

Cadeia de comando do Exército

Competências e capacidades para assegurar tarefas de natureza não militar

Prover o Exército com informação geográfica

Administração direta do Estado

INSTITUTO GEOGRÁFICO DO EXÉRCITO

Não tem autonomia administrativa

NÃO TEM AUTONOMIA FINANCEIRA

Receitas próprias NÃO atingem os 2/3 das suas despesas

Não é Instituto Público

Não é Laboratório de Estado





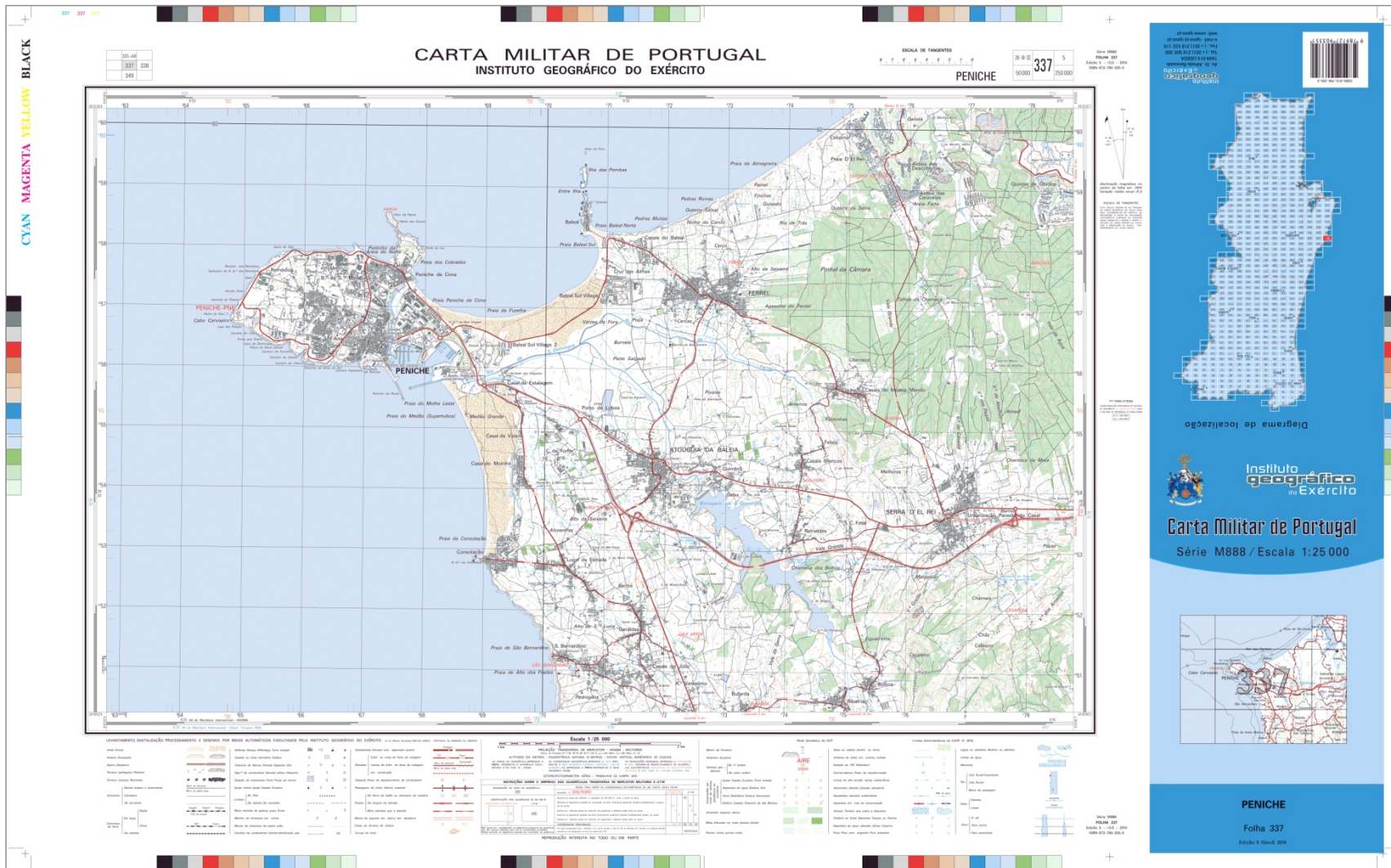
INSTITUTO GEOGRÁFICO DO EXÉRCITO

Introdução

A Carta Militar
1:25 000

Rede hidrográfica

Conclusões



www.exercito.pt
info@mail.exercito.pt

3.ª JORNADAS DE ENGENHARIA HIDROGRÁFICA
O IGeoE e a aquisição tridimensional da rede hidrográfica

www.igeoe.pt
igeoe@igeoe.pt





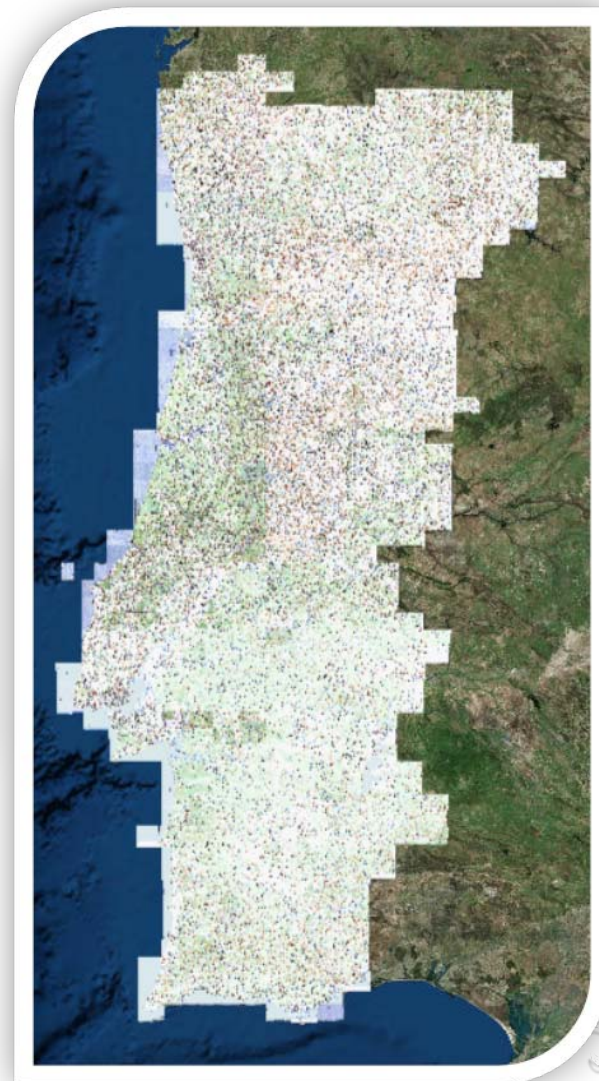
INSTITUTO GEOGRÁFICO DO EXÉRCITO

Introdução

A Carta Militar
1:25 000

Rede hidrográfica

Conclusões



www.exercito.pt

info@mail.exercito.pt

3.^{as} JORNADAS DE ENGENHARIA HIDROGRÁFICA
O IGeoE e a aquisição tridimensional da rede hidrográfica

www.igeoe.pt
igeoe@igeoe.pt





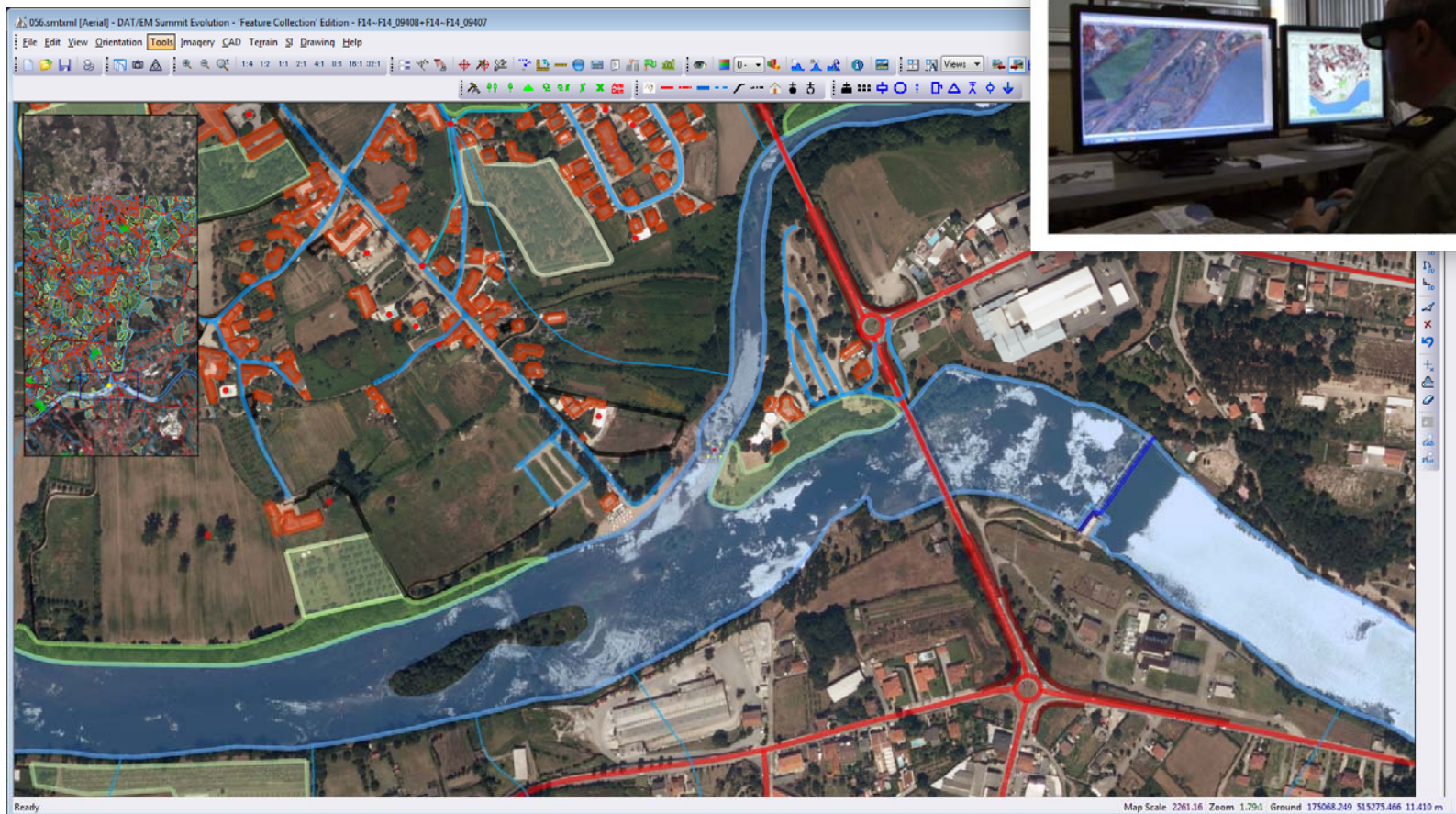
INSTITUTO GEOGRÁFICO DO EXÉRCITO

Introdução

A Carta Militar
1:25 000

Rede hidrográfica

Conclusões



www.exercito.pt
info@mail.exercito.pt

3.^{as} JORNADAS DE ENGENHARIA HIDROGRÁFICA
O IGeoE e a aquisição tridimensional da rede hidrográfica

www.igeoe.pt
igeoe@igeoe.pt





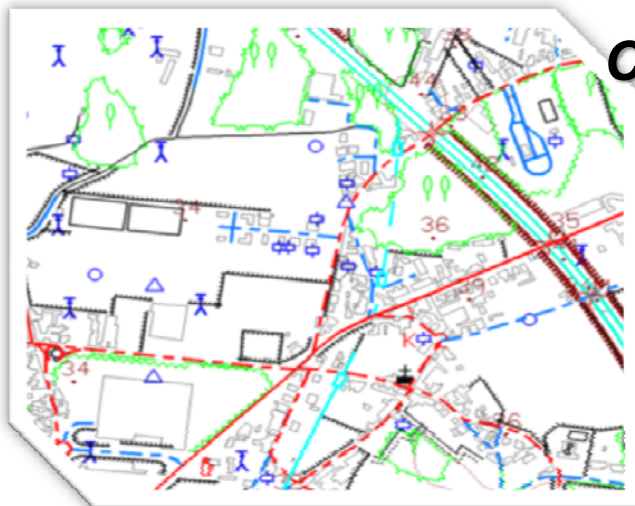
INSTITUTO GEOGRÁFICO DO EXÉRCITO

Introdução

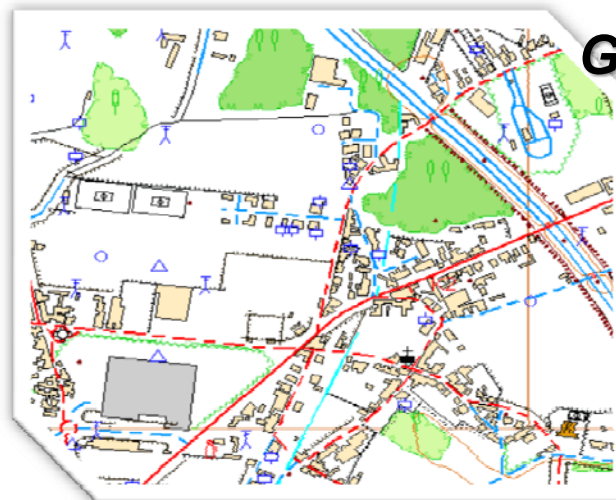
A Carta Militar
1:25 000

Rede hidrográfica

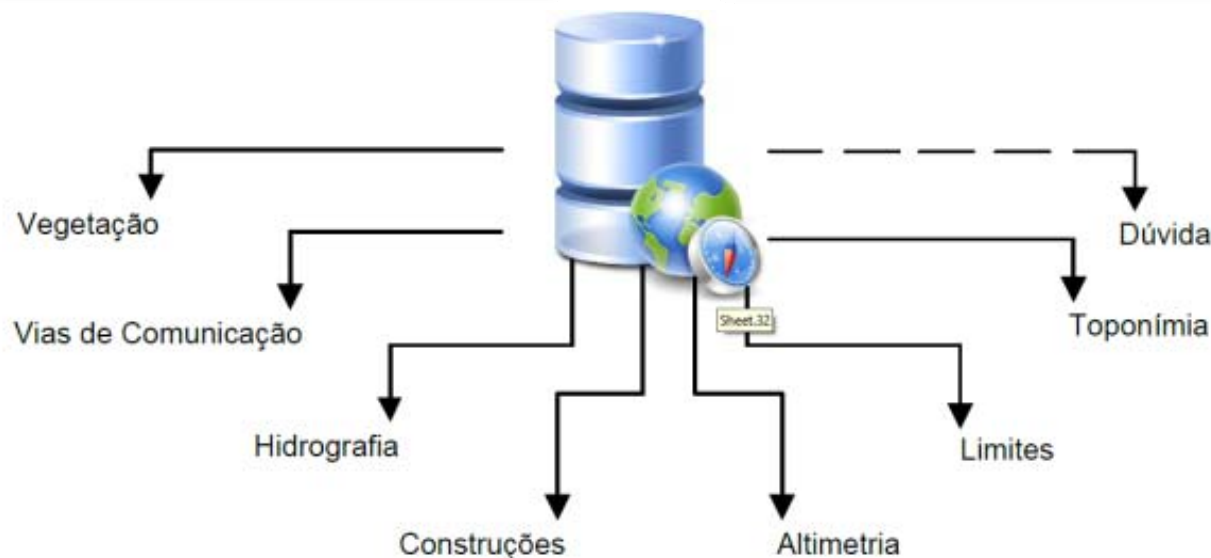
Conclusões



CAD



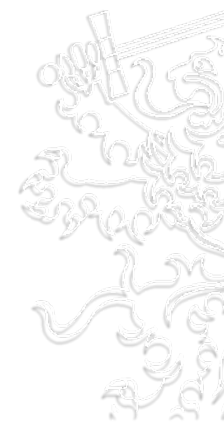
GIS





Rede hidrográfica

Composta por um rio principal e pelos seus tributários (afluentes e subafluentes).





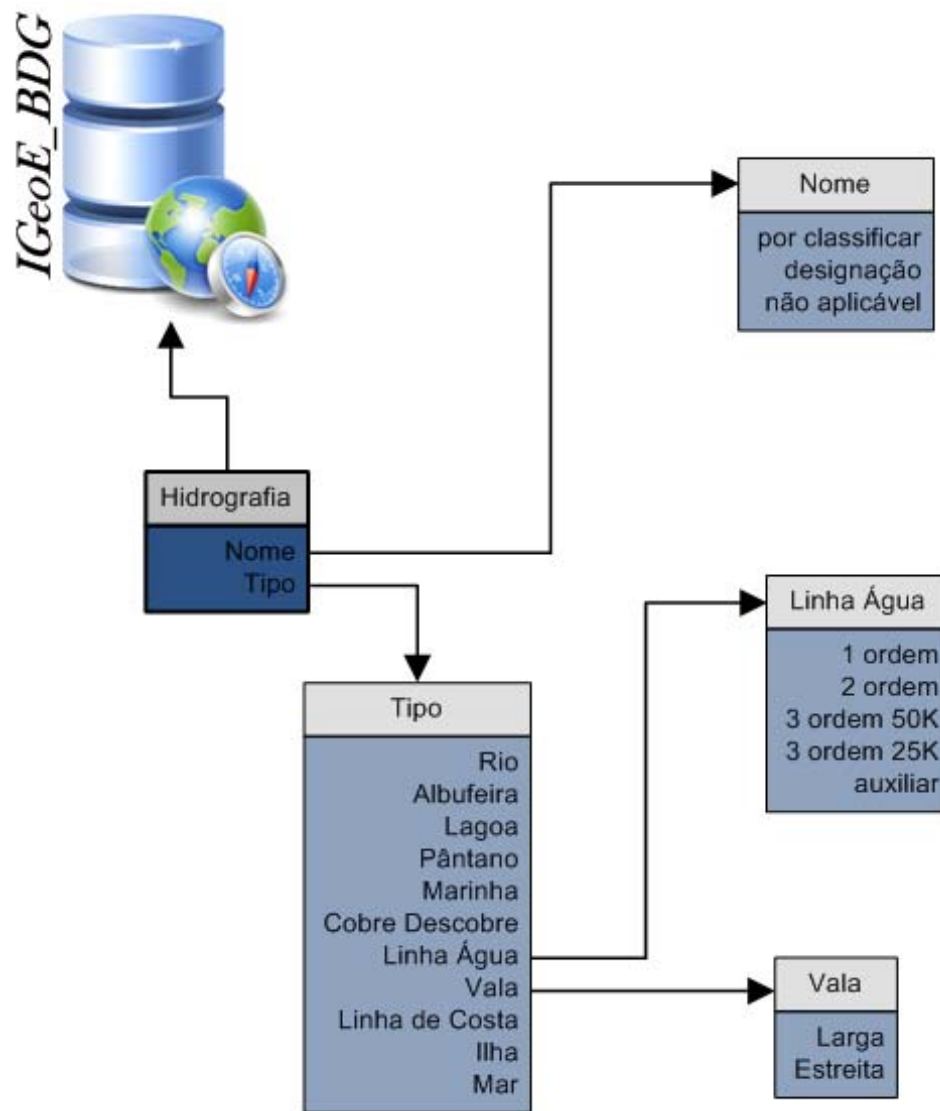
INSTITUTO GEOGRÁFICO DO EXÉRCITO

Introdução

A Carta Militar
1:25 000

Rede hidrográfica
Considerações Iniciais

Conclusões





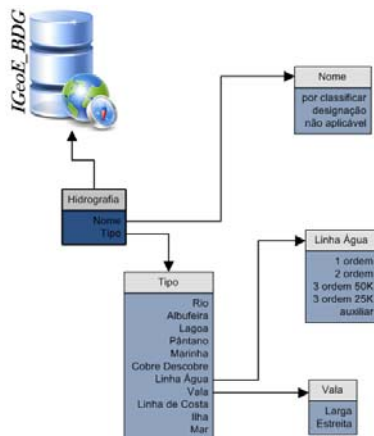
INSTITUTO GEOGRÁFICO DO EXÉRCITO

Introdução

A Carta Militar
1:25 000

Rede hidrográfica
Considerações Iniciais

Conclusões



Objetivo Principal

AOp

Carta Militar

IPB

OCOPE



INSTITUTO GEOGRÁFICO DO EXÉRCITO

Introdução

A Carta Militar
1:25 000

Rede hidrográfica
Aquisição estereofotogramétrica

Conclusões

Guia de Extracção



Grupo de Trabalho - Base de Dados

Instituto Geográfico do
Exército

Avenida Dr. Alfredo
Bensaúde, 1049-014
Lisboa - Portugal

+351 21 850 53 00

+351 21 850 21 19

1/3/2013

O Guia de Extração de informação fornece orientações para a aquisição de todas as entidades do catálogo da Kieo: BOGM88-Prod. O objetivo é fornecer uma abordagem lógica que irá permitir dar consistência aos resultados obtidos por todos os colaboradores. Constitui parte da Documentação Técnica de Referência da Kieo: BOGM88-Prod.

3/21/2012

- Não Classificado -

Page 235 of 431



Figura 30 – Duas Curvas de igual cota - Auxiliar

Quando uma Linha de Água tiver que atravessar, mais que uma vez, Curvas de Nível de igual cota, deve, nesse troço, adquirir-se como Linha de Água Auxiliar (Figura 30 e Figura 31).



Figura 31 – Duas Curvas de igual cota - Auxiliar

Excepções

Não se adquirem Linhas de Água com menos de 150 metros.

Outra

Na SfoT apenas se adquirem Linhas de Água e Linhas de Água Auxiliares.

Informação

Lista de Códigos...

[Voltar ao Tipo de Objeto](#). Ir para o Modelo Semântico. Ir para a [Lista de Objetos](#). Ir para as FAQ

Page 235 of 431



www.exercito.pt
info@mail.exercito.pt

3.ª JORNADAS DE ENGENHARIA HIDROGRÁFICA
O IGeoE e a aquisição tridimensional da rede hidrográfica

www.igeoe.pt
igeoe@igeoe.pt





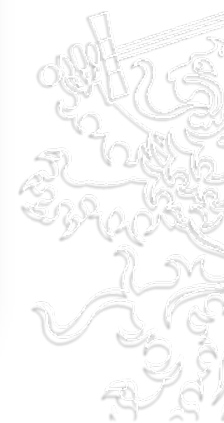
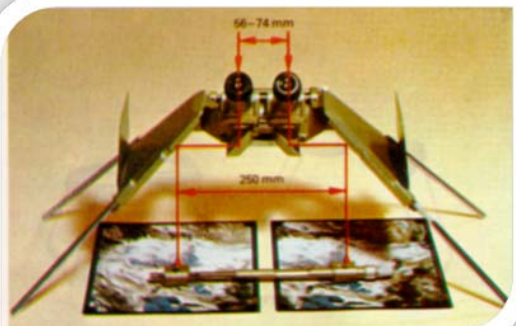
INSTITUTO GEOGRÁFICO DO EXÉRCITO

Introdução

A Carta Militar
1:25 000

Rede hidrográfica
Aquisição estereofotogramétrica

Conclusões



www.exercito.pt
info@mail.exercito.pt

3.^{as} JORNADAS DE ENGENHARIA HIDROGRÁFICA
O IGeoE e a aquisição tridimensional da rede hidrográfica

www.igeoe.pt
igeoe@igeoe.pt





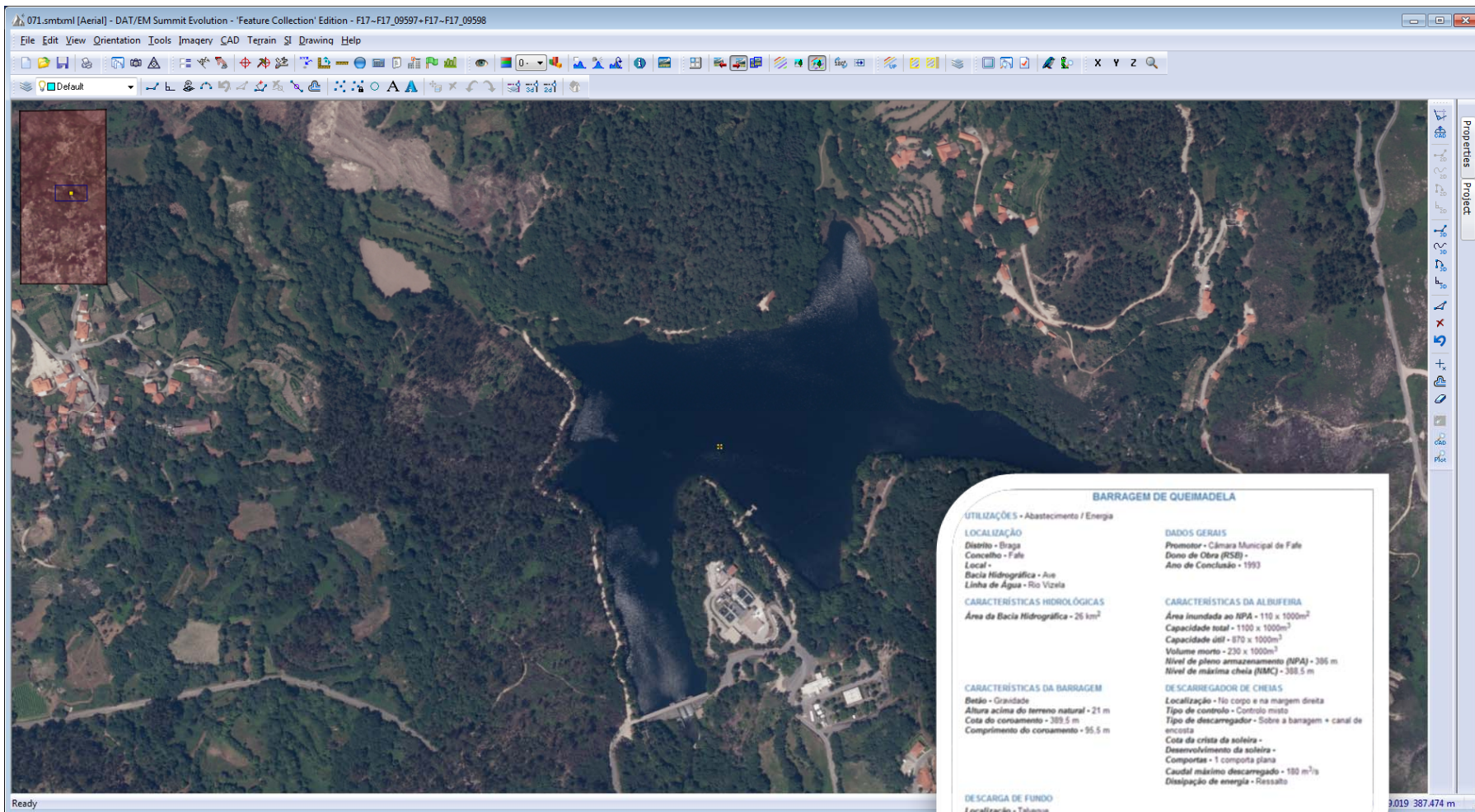
INSTITUTO GEOGRÁFICO DO EXÉRCITO

Introdução

A Carta Militar
1:25 000

Rede hidrográfica
Aquisição estereofotogramétrica

Conclusões



http://cnpqgb.inag.pt/gr_barragens/gbportugal/FICHAS/Queimadelaficha.htm



www.exercito.pt
info@mail.exercito.pt

3.^{as} JORNADAS DE ENGENHARIA HIDROGRÁFICA
O IGeoE e a aquisição tridimensional da rede hidrográfica

www.igeoe.pt
igeoe@igeoe.pt





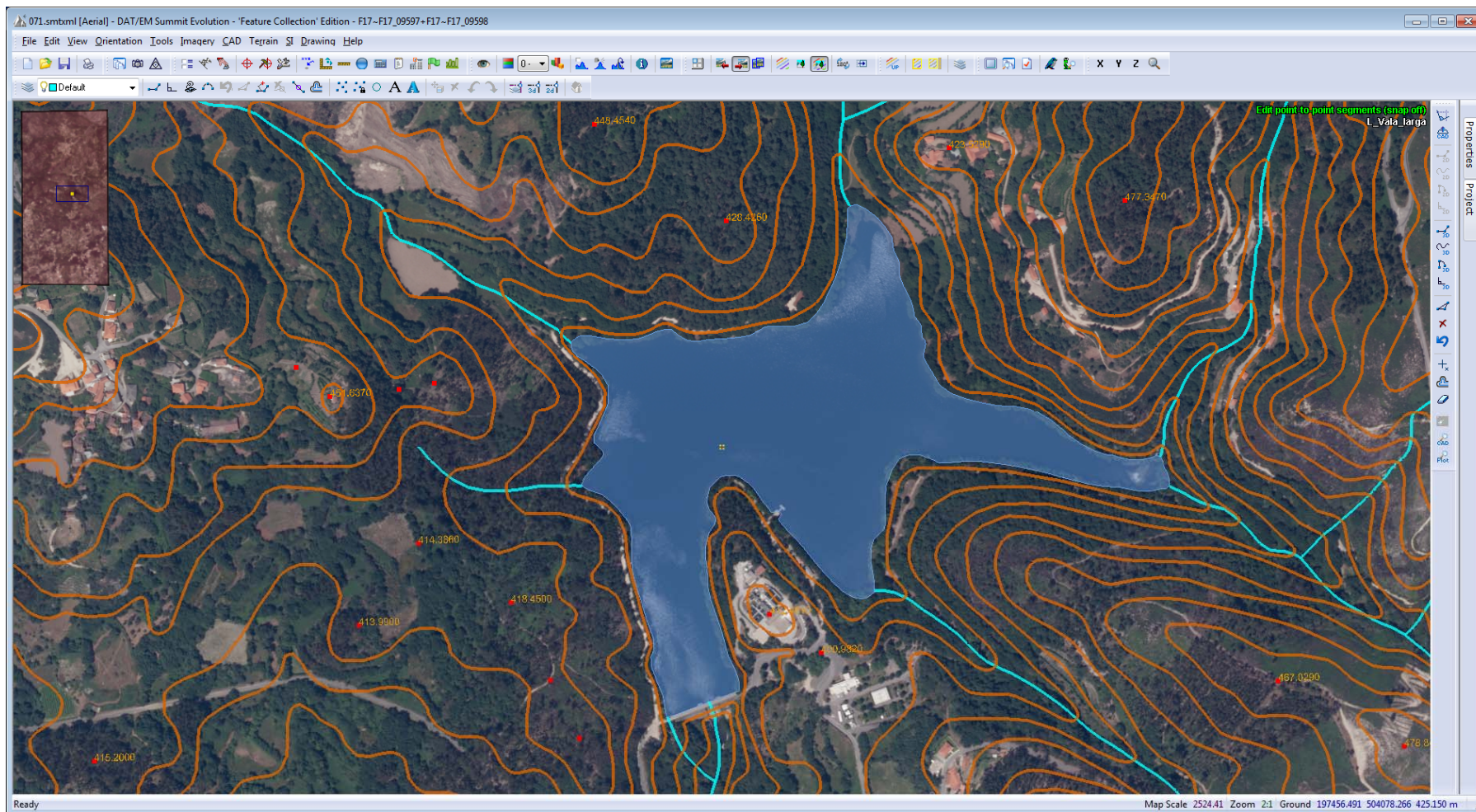
INSTITUTO GEOGRÁFICO DO EXÉRCITO

Introdução

A Carta Militar
1:25 000

Rede hidrográfica
Aquisição estereofotogramétrica

Conclusões



www.exercito.pt
info@mail.exercito.pt

3.^{as} JORNADAS DE ENGENHARIA HIDROGRÁFICA
O IGeoE e a aquisição tridimensional da rede hidrográfica

www.igeoe.pt
igeoe@igeoe.pt





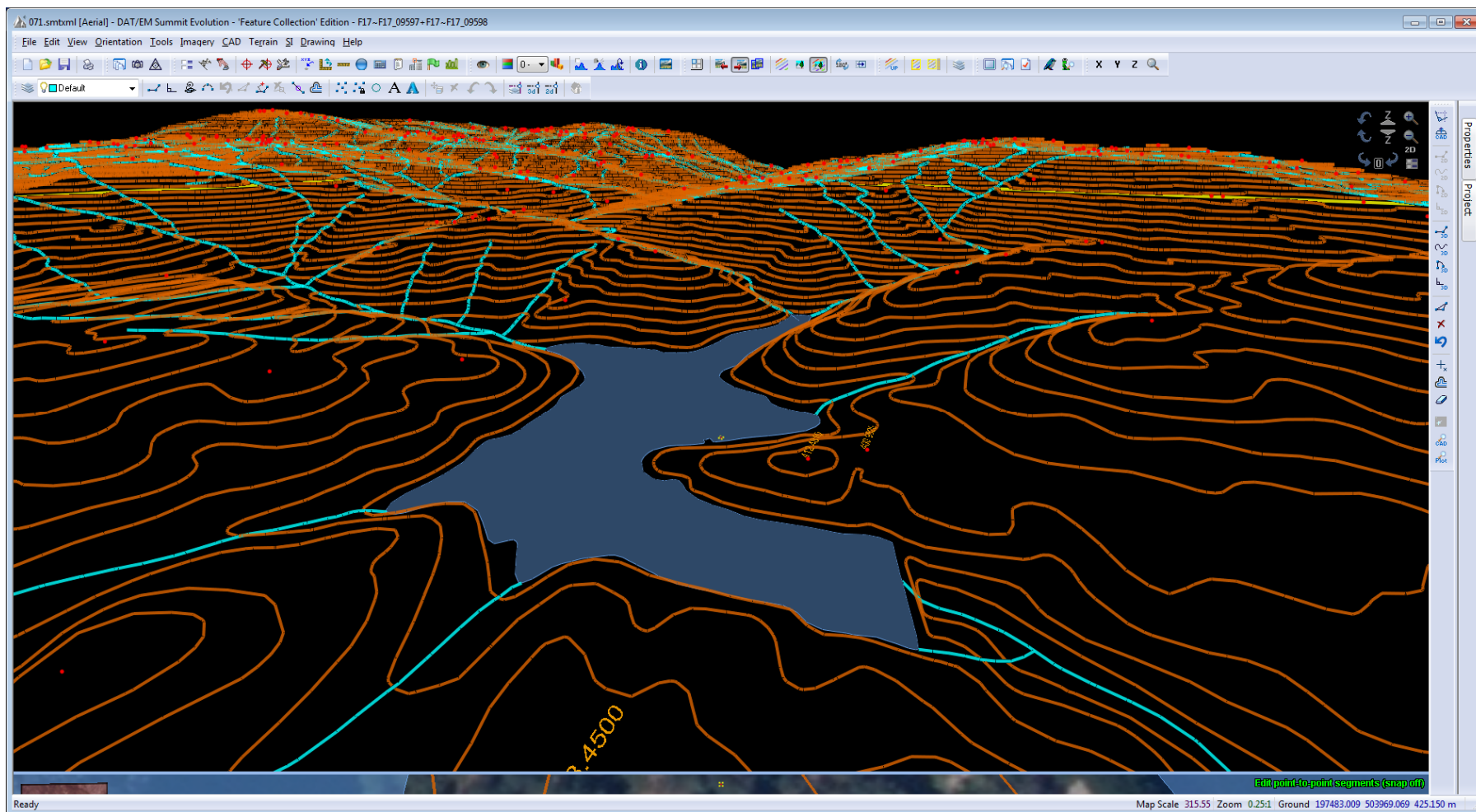
INSTITUTO GEOGRÁFICO DO EXÉRCITO

Introdução

A Carta Militar
1:25 000

Rede hidrográfica
Aquisição estereofotogramétrica

Conclusões



www.exercito.pt
info@mail.exercito.pt

3.^{as} JORNADAS DE ENGENHARIA HIDROGRÁFICA
O IGeoE e a aquisição tridimensional da rede hidrográfica

www.igeoe.pt
igeoe@igeoe.pt





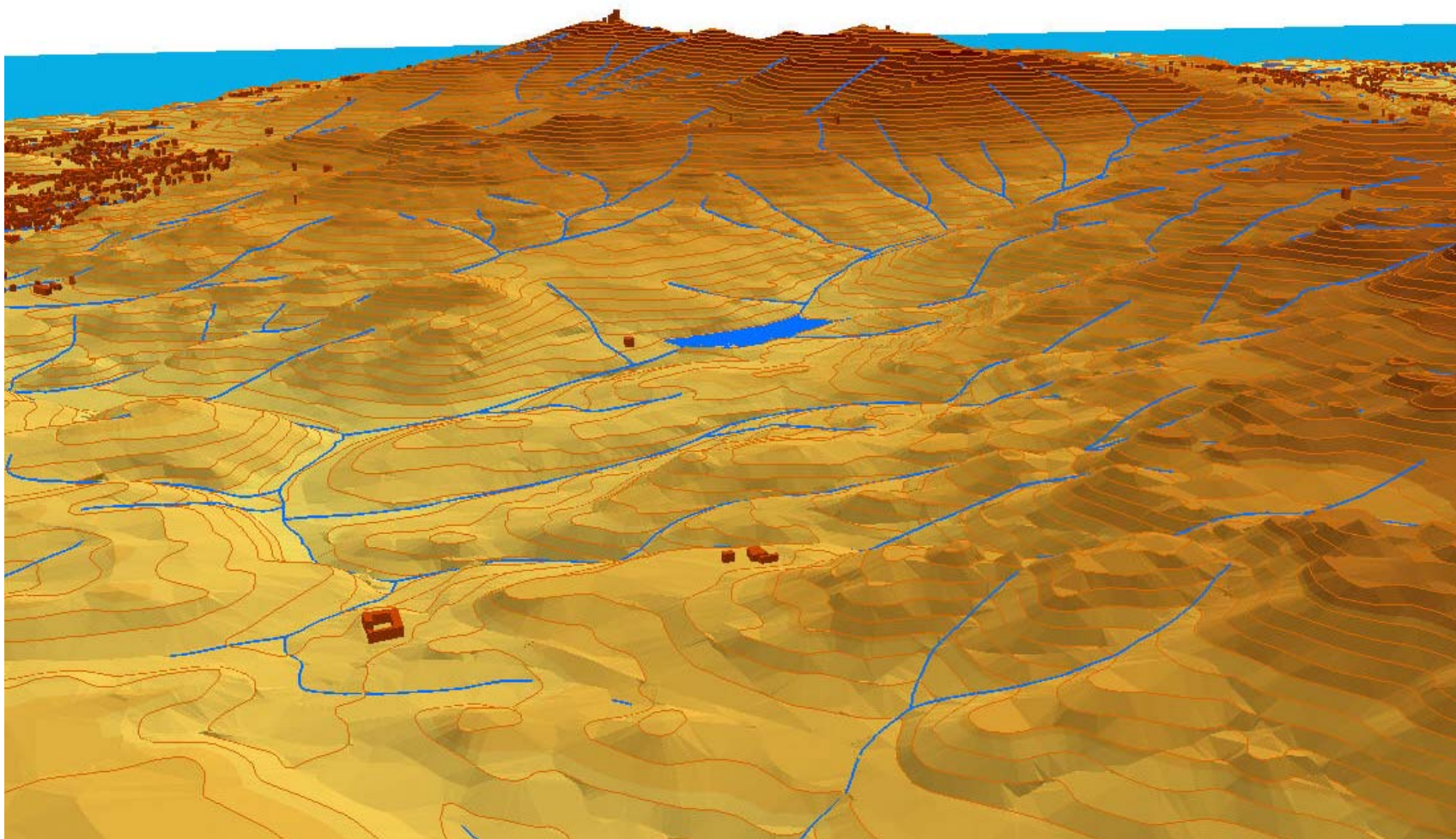
INSTITUTO GEOGRÁFICO DO EXÉRCITO

Introdução

A Carta Militar
1:25 000

Rede hidrográfica
Aquisição estereofotogramétrica

Conclusões



www.exercito.pt
info@mail.exercito.pt

3.^{as} JORNADAS DE ENGENHARIA HIDROGRÁFICA
O IGeoE e a aquisição tridimensional da rede hidrográfica

www.igeoe.pt
igeoe@igeoe.pt





INSTITUTO GEOGRÁFICO DO EXÉRCITO

Introdução

A Carta Militar
1:25 000

Rede hidrográfica
Aquisição estereofotogramétrica

Conclusões



www.exercito.pt
info@mail.exercito.pt

3.^{as} JORNADAS DE ENGENHARIA HIDROGRÁFICA
O IGeoE e a aquisição tridimensional da rede hidrográfica

www.igeoe.pt
igeoe@igeoe.pt





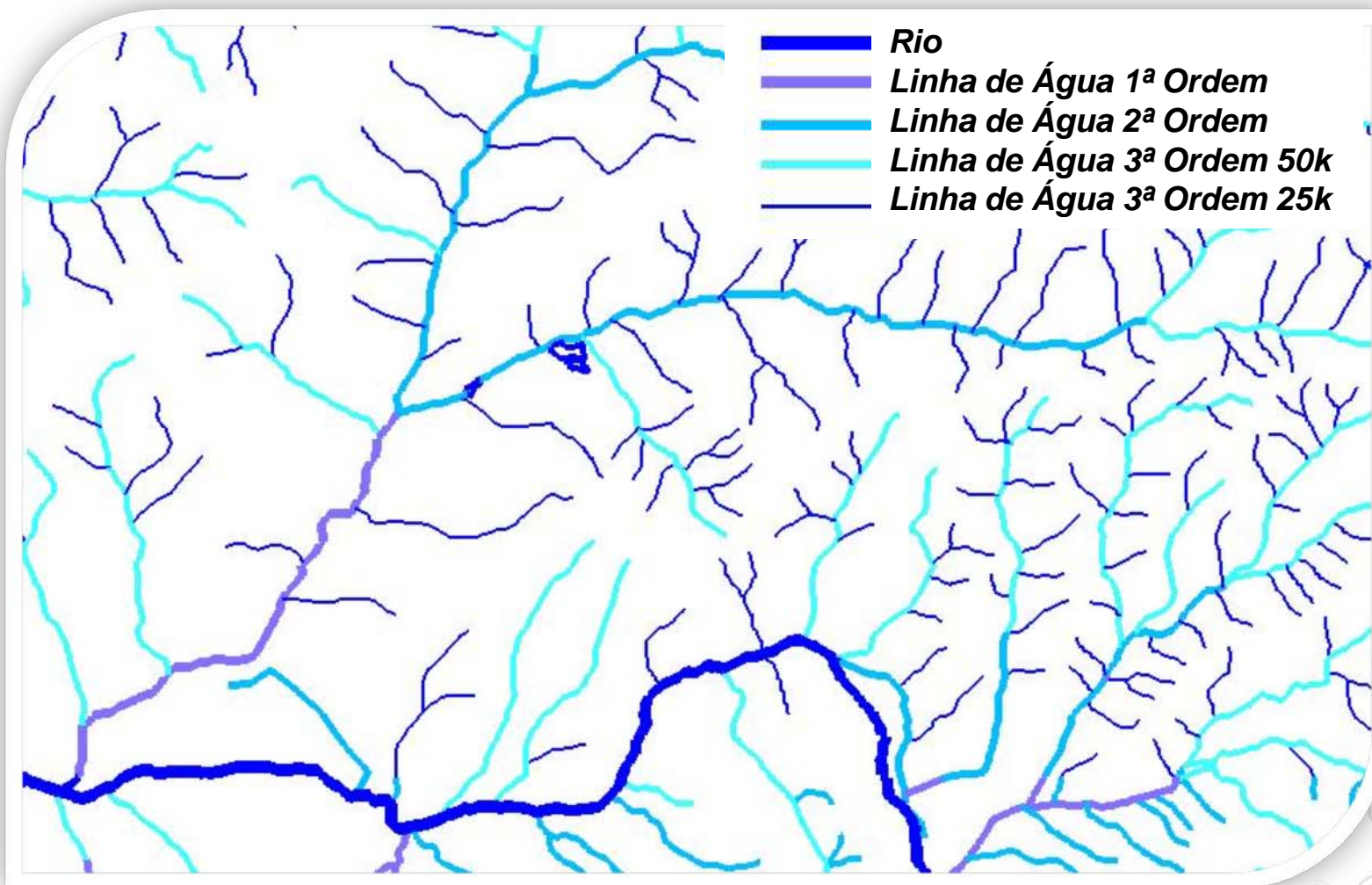
INSTITUTO GEOGRÁFICO DO EXÉRCITO

Introdução

A Carta Militar
1:25 000

Rede hidrográfica
Aquisição estereofotogramétrica

Conclusões





INSTITUTO GEOGRÁFICO DO EXÉRCITO

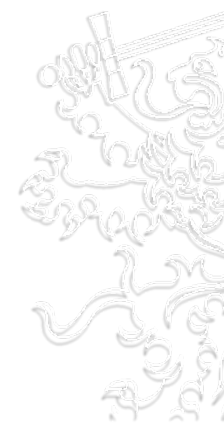
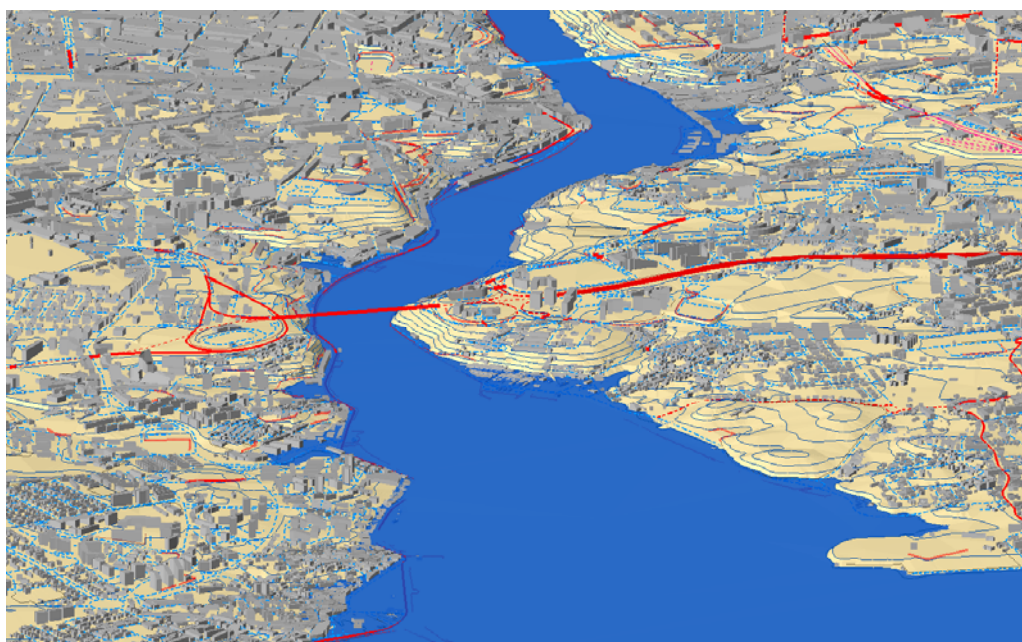
Introdução

A Carta Militar
1:25 000

Rede hidrográfica
Exatidão e potencialidades

Conclusões

Contribuir para estudos técnicos com vista à identificação, análise e consequências dos riscos naturais, tecnológicos e sociais que possam afetar o território nacional (cheias, incêndios, enxurradas, derrocadas)



www.exercito.pt
info@mail.exercito.pt

3.^{as} JORNADAS DE ENGENHARIA HIDROGRÁFICA
O IGeoE e a aquisição tridimensional da rede hidrográfica

www.igeoe.pt
igeoe@igeoe.pt





INSTITUTO GEOGRÁFICO DO EXÉRCITO

Introdução

A Carta Militar
1:25 000

Rede hidrográfica
Exatidão e potencialidades

Conclusões

Reguengo do Alviela, 28 de fevereiro de 2014





INSTITUTO GEOGRÁFICO DO EXÉRCITO

Introdução

A Carta Militar
1:25 000

Rede hidrográfica
Considerações Iniciais

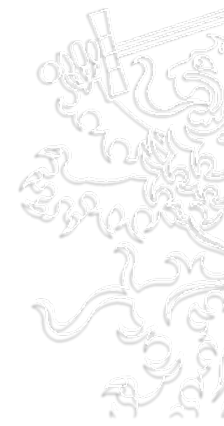
Conclusões

Informação tridimensional

Exatidão posicional

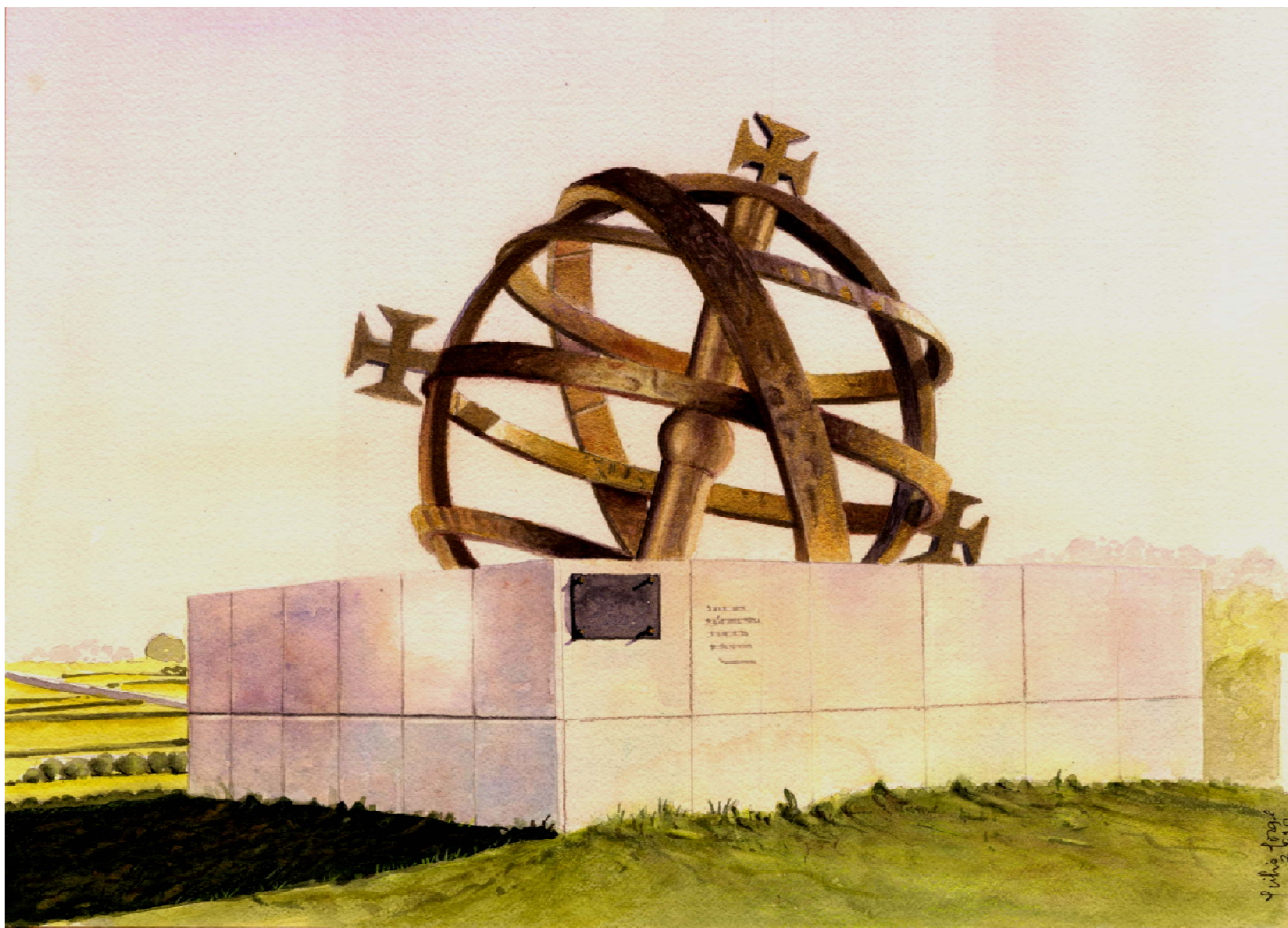
Visão única sobre todo o território nacional

**O tipo de utilização e a
potencialização desta informação é
o desafio que vos deixo**





INSTITUTO GEOGRÁFICO DO EXÉRCITO



www.exercito.pt
info@mail.exercito.pt

3.ªs JORNADAS DE ENGENHARIA HIDROGRÁFICA
O IGeoE e a aquisição tridimensional da rede hidrográfica

www.igeoe.pt
igeoe@igeoe.pt

